

Recepty na klidné svátky

# Vánoční světýlka 2

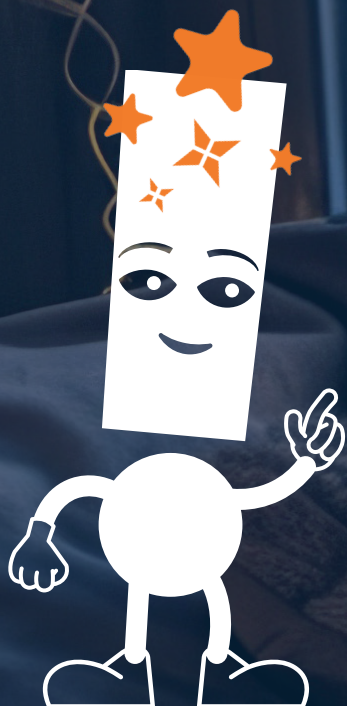
## Světelné řetězy, elektrické dekorace

**Připravte si (množství podle nálady):**

- světelné řetězy, elektrické svícny a další dekorace
- plán na umístění

**Postup:**

1. Zkontrolujte, že světýlka mají certifikaci (EN14604 a CE).
2. Přečtěte si návod, než světýlka začnete používat.
3. Vyberte pro dekoraci správné prostředí – některé nesmí být ve vlhku nebo venku.
4. Před umístěním pečlivě zkontrolujte:
  - přívodní a prodlužovací kabely. Nepoužívejte zlámané, s poškozenou izolací, zteřelé.
  - žárovičky. Vyměňte očazené, poškozené.
5. Pravidelně kontrolujte zdroje energie, jestli jsou stále v pořádku (kabely jsou volné, nepoškozené, baterie nejsou nafouknuté).



**Tipy navíc:**

Pořídte si domů detektory požáru.  
Pozor, ať nepřetížíte svou elektrickou síť.  
Baterie nabíjejte jen pod dohledem.

Ilustrační foto vytvořeno umělou inteligencí



